

UBICAZIONE

Le unità in dismissione sono comprese in un immobile sito nella zona semicentrale della città. La zona gode di tutti i servizi principali, grande disponibilità di verde, di parcheggi e di strutture sportive sia pubbliche che private. L'immobile si articola in quattordici piani fuori terra e uno seminterrato.

DESCRIZIONE

Appartamento all'ottavo piano scala A, composto da salone, cucina, due bagni, tre camere, corridoio, disimpegno, ripostiglio e balcone.



PRINCIPALI DISTANZE



Semicentrale



In loco



70 mt



5 km



7,4 km



26 km



CODICE IMMOBILE

F01-055-PA-001/022

FONDO

i3- INAIL

LOCALIZZAZIONE

semicentrale

DESTINAZIONE

Residenziale e posto auto

DISPONIBILITA'

immediata

TIPOLOGIA

porzioni immobiliari

SUPERFICIE CATASTALE

168 mq.

PIANO

8 e -1

STATO DI MANUTENZIONE

buono

TIPOLOGIA OFFERTA

vendita mediante asta

DATA OPEN DAY

13, 14 e 15 giugno 2018

DATA ASTA

28 giugno 2018

PREZZO BASE D'ASTA

252.000 €

DATI CATASTALI

fg 30 part 2.431 sub 41

fg 30 part 2.431 sub 168

CONTATTI

commercializzazione.invimitsgrspa@pec.it

[vai al bando d'asta](#)



INAIL

Precisazioni: si segnala che le unità immobiliari necessitano di regolarizzazioni edilizie da effettuarsi a carico dell'aggiudicatario. Di ciò si è tenuto debitamente conto nella determinazione del prezzo a base d'asta.

UBICAZIONE

Le unità in dismissione sono comprese in un immobile sito nella zona semicentrale della città. La zona gode di tutti i servizi principali, grande disponibilità di verde, di parcheggi e di strutture sportive sia pubbliche che private. L'immobile si articola in quattordici piani fuori terra e uno seminterrato.

DESCRIZIONE

Appartamento al nono piano scala B, composto da salone con angolo cottura, un bagno, una camera e balcone.

**PRINCIPALI DISTANZE**

Semicentrale



In loco



70 mt



5 km



7,4 km



26 km

**CODICE IMMOBILE****F01-055-PA-002/037**

FONDO

i3- INAIL

LOCALIZZAZIONE

semicentrale

DESTINAZIONE

Residenziale e posto auto

DISPONIBILITA'

immediata

TIPOLOGIA

porzioni immobiliari

SUPERFICIE CATASTALE

87 mq.

PIANO

9 + T

STATO DI MANUTENZIONE

buono

TIPOLOGIA OFFERTA

vendita mediante asta

DATA OPEN DAY

13, 14 e 15 giugno 2018

DATA ASTA

28 giugno 2018

PREZZO BASE D'ASTA

119.000 €

DATI CATASTALI

fg 30 part 2.431 sub 60

fg 30 part 2.430 sub 84

CONTATTI

commercializzazione.invimitsgrspa@pec.it[vai al bando d'asta](#)

INAIL

Precisazioni: si segnala che le unità immobiliari necessitano di regolarizzazioni edilizie da effettuarsi a carico dell'aggiudicatario. Di ciò si è tenuto debitamente conto nella determinazione del prezzo a base d'asta.

UBICAZIONE

Le unità in dismissione sono comprese in un immobile sito nella zona semicentrale della città. La zona gode di tutti i servizi principali, grande disponibilità di verde, di parcheggi e di strutture sportive sia pubbliche che private. L'immobile si articola in quattordici piani fuori terra e uno seminterrato.

DESCRIZIONE

Appartamento al nono piano scala B, composto da salone con angolo cottura, un bagno, una camera e balcone.



PRINCIPALI DISTANZE



Semicentrale



In loco



70 mt



5 km



7,4 km



26 km



CODICE IMMOBILE

F01-055-PA-003/038

FONDO

i3- INAIL

LOCALIZZAZIONE

semicentrale

DESTINAZIONE

Residenziale e posto auto

DISPONIBILITA'

immediata

TIPOLOGIA

porzioni immobiliari

SUPERFICIE CATASTALE

86 mq.

PIANO

9 + T

STATO DI MANUTENZIONE

buono

TIPOLOGIA OFFERTA

vendita mediante asta

DATA OPEN DAY

13, 14 e 15 giugno 2018

DATA ASTA

28 giugno 2018

PREZZO BASE D'ASTA

119.000 €

DATI CATASTALI

fg 30 part 2.431 sub 61

fg 30 part 2.430 sub 83

CONTATTI

commercializzazione.invimitsgrspa@pec.it

[vai al bando d'asta](#)



INAIL

Precisazioni: si segnala che le unità immobiliari necessitano di regolarizzazioni edilizie da effettuarsi a carico dell'aggiudicatario. Di ciò si è tenuto debitamente conto nella determinazione del prezzo a base d'asta.

UBICAZIONE

Le unità in dismissione sono comprese in un immobile sito nella zona semicentrale della città. La zona gode di tutti i servizi principali, grande disponibilità di verde, di parcheggi e di strutture sportive sia pubbliche che private. L'immobile si articola in quattordici piani fuori terra e uno seminterrato.

DESCRIZIONE

Appartamento al decimo piano scala B, composto da salone con angolo cottura, un bagno, una camera e balcone.



PRINCIPALI DISTANZE



Semicentrale



In loco



70 mt



5 km



7,4 km



26 km



CODICE IMMOBILE

F01-055-PA-004/039

FONDO

i3- INAIL

LOCALIZZAZIONE

semicentrale

DESTINAZIONE

Residenziale e posto auto

DISPONIBILITA'

immediata

TIPOLOGIA

porzioni immobiliari

SUPERFICIE CATASTALE

102 mq.

PIANO

10 + T

STATO DI MANUTENZIONE

buono

TIPOLOGIA OFFERTA

vendita mediante asta

DATA OPEN DAY

13, 14 e 15 giugno 2018

DATA ASTA

28 giugno 2018

PREZZO BASE D'ASTA

147.000 €

DATI CATASTALI

fg 30 part 2.431 sub 66

fg 30 part 2.430 sub 82

CONTATTI

commercializzazione.invimitsgrspa@pec.it

[vai al bando d'asta](#)



INAIL

Precisazioni: si segnala che le unità immobiliari necessitano di regolarizzazioni edilizie da effettuarsi a carico dell'aggiudicatario. Di ciò si è tenuto debitamente conto nella determinazione del prezzo a base d'asta.

UBICAZIONE

Le unità in dismissione sono comprese in un immobile sito nella zona semicentrale della città. La zona gode di tutti i servizi principali, grande disponibilità di verde, di parcheggi e di strutture sportive sia pubbliche che private. L'immobile si articola in quattordici piani fuori terra e uno seminterrato.

DESCRIZIONE

Appartamento all'undicesimo piano scala B, composto da salone con angolo cottura, un bagno, una camere e balcone.



PRINCIPALI DISTANZE



Semicentrale



In loco



70 mt



5 km



7,4 km



26 km



CODICE IMMOBILE

F01-055-PA-005/041

FONDO

i3- INAIL

LOCALIZZAZIONE

semicentrale

DESTINAZIONE

Residenziale e posto auto

DISPONIBILITA'

immediata

TIPOLOGIA

porzioni immobiliari

SUPERFICIE CATASTALE

85 mq.

PIANO

11 + T

STATO DI MANUTENZIONE

buono

TIPOLOGIA OFFERTA

vendita mediante asta

DATA OPEN DAY

13, 14 e 15 giugno 2018

DATA ASTA

28 giugno 2018

PREZZO BASE D'ASTA

122.000 €

DATI CATASTALI

fg 30 part 2.431 sub 69

fg 30 part 2.430 sub 80

CONTATTI

commercializzazione.invimitsgrspa@pec.it

[vai al bando d'asta](#)



INAIL

Precisazioni: si segnala che le unità immobiliari necessitano di regolarizzazioni edilizie da effettuarsi a carico dell'aggiudicatario. Di ciò si è tenuto debitamente conto nella determinazione del prezzo a base d'asta.

UBICAZIONE

Le unità in dismissione sono comprese in un immobile sito nella zona semicentrale della città. La zona gode di tutti i servizi principali, grande disponibilità di verde, di parcheggi e di strutture sportive sia pubbliche che private. L'immobile si articola in quattordici piani fuori terra e uno seminterrato.

DESCRIZIONE

Appartamento al dodicesimo piano scala B, composto da salone con angolo cottura, un bagno, una camera, disimpegno e balcone.



PRINCIPALI DISTANZE



Semicentrale



In loco



70 mt



5 km



7,4 km



26 km



CODICE IMMOBILE

F01-055-PA-006/042

FONDO

i3- INAIL

LOCALIZZAZIONE

semicentrale

DESTINAZIONE

Residenziale e posto auto

DISPONIBILITA'

immediata

TIPOLOGIA

porzioni immobiliari

SUPERFICIE CATASTALE

101 mq.

PIANO

12 + T

STATO DI MANUTENZIONE

buono

TIPOLOGIA OFFERTA

vendita mediante asta

DATA OPEN DAY

13, 14 e 15 giugno 2018

DATA ASTA

28 giugno 2018

PREZZO BASE D'ASTA

152.000 €

DATI CATASTALI

fg 30 part 2.431 sub 71

fg 30 part 2.430 sub 79

CONTATTI

commercializzazione.invimitsgrspa@pec.it[vai al bando d'asta](#)

INAIL

Precisazioni: si segnala che le unità immobiliari necessitano di regolarizzazioni edilizie da effettuarsi a carico dell'aggiudicatario. Di ciò si è tenuto debitamente conto nella determinazione del prezzo a base d'asta.

UBICAZIONE

Le unità in dismissione sono comprese in un immobile sito nella zona semicentrale della città. La zona gode di tutti i servizi principali, grande disponibilità di verde, di parcheggi e di strutture sportive sia pubbliche che private. L'immobile si articola in quattordici piani fuori terra e uno seminterrato.

DESCRIZIONE

Appartamento al dodicesimo piano scala B, composto da salone con angolo cottura, un bagno, una camera e balcone.



PRINCIPALI DISTANZE



Semicentrale



In loco



70 mt



5 km



7,4 km



26 km



CODICE IMMOBILE

F01-055-PA-007/043

FONDO

i3- INAIL

LOCALIZZAZIONE

semicentrale

DESTINAZIONE

Residenziale e posto auto

DISPONIBILITA'

immediata

TIPOLOGIA

porzioni immobiliari

SUPERFICIE CATASTALE

88 mq.

PIANO

12 + T

STATO DI MANUTENZIONE

buono

TIPOLOGIA OFFERTA

vendita mediante asta

DATA OPEN DAY

13, 14 e 15 giugno 2018

DATA ASTA

28 giugno 2018

PREZZO BASE D'ASTA

122.000 €

DATI CATASTALI

fg 30 part 2.431 sub 72

fg 30 part 2.430 sub 78

CONTATTI

commercializzazione.invimitsgrspa@pec.it

[vai al bando d'asta](#)



INAIL

Precisazioni: si segnala che le unità immobiliari necessitano di regolarizzazioni edilizie da effettuarsi a carico dell'aggiudicatario. Di ciò si è tenuto debitamente conto nella determinazione del prezzo a base d'asta.

UBICAZIONE

Le unità in dismissione sono comprese in un immobile sito nella zona semicentrale della città. La zona gode di tutti i servizi principali, grande disponibilità di verde, di parcheggi e di strutture sportive sia pubbliche che private. L'immobile si articola in quattordici piani fuori terra e uno seminterrato.

DESCRIZIONE

Appartamento al dodicesimo piano scala B, composto da salone con angolo cottura, un bagno, una camera e balcone.



PRINCIPALI DISTANZE



Semicentrale



In loco



70 mt



5 km



7,4 km



26 km



CODICE IMMOBILE

F01-055-PA-008/044

FONDO

i3- INAIL

LOCALIZZAZIONE

semicentrale

DESTINAZIONE

Residenziale e posto auto

DISPONIBILITA'

immediata

TIPOLOGIA

porzioni immobiliari

SUPERFICIE CATASTALE

85 mq.

PIANO

12 + T

STATO DI MANUTENZIONE

buono

TIPOLOGIA OFFERTA

vendita mediante asta

DATA OPEN DAY

13, 14 e 15 giugno 2018

DATA ASTA

28 giugno 2018

PREZZO BASE D'ASTA

136.000 €

DATI CATASTALI

fg 30 part 2.431 sub 73

fg 30 part 2.430 sub 77

CONTATTI

commercializzazione.invimitsgrspa@pec.it

[vai al bando d'asta](#)



INAIL

Precisazioni: si segnala che le unità immobiliari necessitano di regolarizzazioni edilizie da effettuarsi a carico dell'aggiudicatario. Di ciò si è tenuto debitamente conto nella determinazione del prezzo a base d'asta.

UBICAZIONE

L'unità in dismissione sono comprese in un immobile sito nella zona semicentrale della città. La zona gode di tutti i servizi principali, grande disponibilità di verde, di parcheggi e di strutture sportive sia pubbliche che private. L'immobile si articola in quattordici piani fuori terra e uno seminterrato.

DESCRIZIONE

Appartamento al dodicesimo piano scala B, composto da salone con angolo cottura, un bagno, una camera, disimpegno e balcone.



PRINCIPALI DISTANZE



Semicentrale



In loco



70 mt



5 km



7,4 km



26 km



CODICE IMMOBILE

F01-055-PA-009

FONDO

i3- INAIL

LOCALIZZAZIONE

semicentrale

DESTINAZIONE

Residenziale e posto auto

DISPONIBILITA'

immediata

TIPOLOGIA

porzioni immobiliari

SUPERFICIE CATASTALE

87 mq.

PIANO

12 + T

STATO DI MANUTENZIONE

buono

TIPOLOGIA OFFERTA

vendita mediante asta

DATA OPEN DAY

13, 14 e 15 giugno 2018

DATA ASTA

28 giugno 2018

PREZZO BASE D'ASTA

139.000 €

DATI CATASTALI

fg 30 part 2.431 sub 74

CONTATTI

commercializzazione.invimitsgrspa@pec.it

[vai al bando d'asta](#)



INAIL

Precisazioni: si segnala che l'unità immobiliari necessita di regolarizzazioni edilizie da effettuarsi a carico dell'aggiudicatario. Di ciò si è tenuto debitamente conto nella determinazione del prezzo a base d'asta.

UBICAZIONE

Le unità in dismissione sono comprese in un immobile sito nella zona semicentrale della città. La zona gode di tutti i servizi principali, grande disponibilità di verde, di parcheggi e di strutture sportive sia pubbliche che private. L'immobile si articola in quattordici piani fuori terra e uno seminterrato.

DESCRIZIONE

Appartamento al tredicesimo piano scala B, composto da salone con angolo cottura, un bagno, una camera, disimpegno e balcone.



PRINCIPALI DISTANZE



Semicentrale



In loco



70 mt



5 km



7,4 km



26 km



CODICE IMMOBILE

F01-055-PA-010/025

FONDO

i3- INAIL

LOCALIZZAZIONE

semicentrale

DESTINAZIONE

Residenziale e posto auto

DISPONIBILITA'

immediata

TIPOLOGIA

porzioni immobiliari

SUPERFICIE CATASTALE

101 mq.

PIANO

13 + T

STATO DI MANUTENZIONE

buono

TIPOLOGIA OFFERTA

vendita mediante asta

DATA OPEN DAY

13, 14 e 15 giugno 2018

DATA ASTA

28 giugno 2018

PREZZO BASE D'ASTA

155.000 €

DATI CATASTALI

fg 30 part 2.431 sub 75

fg 30 part 2.431 sub 15

CONTATTI

commercializzazione.invimitsgrspa@pec.it[vai al bando d'asta](#)

INAIL

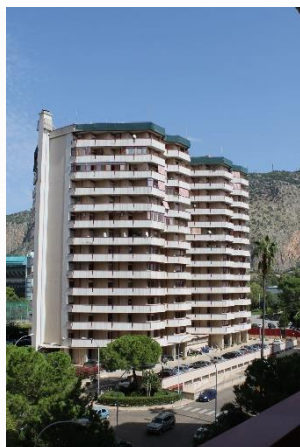
Precisazioni: si segnala che le unità immobiliari necessitano di regolarizzazioni edilizie da effettuarsi a carico dell'aggiudicatario. Di ciò si è tenuto debitamente conto nella determinazione del prezzo a base d'asta.

UBICAZIONE

Le unità in dismissione sono comprese in un immobile sito nella zona semicentrale della città. La zona gode di tutti i servizi principali, grande disponibilità di verde, di parcheggi e di strutture sportive sia pubbliche che private. L'immobile si articola in quattordici piani fuori terra e uno seminterrato.

DESCRIZIONE

Appartamento al tredicesimo piano scala B, composto da salone con angolo cottura, un bagno, una camera e balcone.



PRINCIPALI DISTANZE



Semicentrale



In loco



70 mt



5 km



7,4 km



26 km



CODICE IMMOBILE

F01-055-PA-011/026

FONDO

i3- INAIL

LOCALIZZAZIONE

semicentrale

DESTINAZIONE

Residenziale e posto auto

DISPONIBILITA'

immediata

TIPOLOGIA

porzioni immobiliari

SUPERFICIE CATASTALE

79 mq.

PIANO

13 + T

STATO DI MANUTENZIONE

buono

TIPOLOGIA OFFERTA

vendita mediante asta

DATA OPEN DAY

13, 14 e 15 giugno 2018

DATA ASTA

28 giugno 2018

PREZZO BASE D'ASTA

125.000 €

DATI CATASTALI

fg 30 part 2.431 sub 76

fg 30 part 2.431 sub 25

CONTATTI

commercializzazione.invimitsgrspa@pec.it

[vai al bando d'asta](#)



INAIL

Precisazioni: si segnala che le unità immobiliari necessitano di regolarizzazioni edilizie da effettuarsi a carico dell'aggiudicatario. Di ciò si è tenuto debitamente conto nella determinazione del prezzo a base d'asta.

UBICAZIONE

Le unità in dismissione sono comprese in un immobile sito nella zona semicentrale della città. La zona gode di tutti i servizi principali, grande disponibilità di verde, di parcheggi e di strutture sportive sia pubbliche che private. L'immobile si articola in quattordici piani fuori terra e uno seminterrato.

DESCRIZIONE

Appartamento al tredicesimo piano scala B, composto da salone con angolo cottura, un bagno, una camera, disimpegno e balcone.



PRINCIPALI DISTANZE



Semicentrale



In loco



70 mt



5 km



7,4 km



26 km



CODICE IMMOBILE

F01-055-PA-012/027

FONDO

i3- INAIL

LOCALIZZAZIONE

semicentrale

DESTINAZIONE

Residenziale e posto auto

DISPONIBILITA'

immediata

TIPOLOGIA

porzioni immobiliari

SUPERFICIE CATASTALE

100 mq.

PIANO

13 + T

STATO DI MANUTENZIONE

buono

TIPOLOGIA OFFERTA

vendita mediante asta

DATA OPEN DAY

13, 14 e 15 giugno 2018

DATA ASTA

28 giugno 2018

PREZZO BASE D'ASTA

145.000 €

DATI CATASTALI

fg 30 part 2.431 sub 78

fg 30 part 2.431 sub 26

CONTATTI

commercializzazione.invimitsgrspa@pec.it

[vai al bando d'asta](#)



INAIL

Precisazioni: si segnala che le unità immobiliari necessitano di regolarizzazioni edilizie da effettuarsi a carico dell'aggiudicatario. Di ciò si è tenuto debitamente conto nella determinazione del prezzo a base d'asta.

UBICAZIONE

Le unità in dismissione sono comprese in un immobile sito nella zona semicentrale della città. La zona gode di tutti i servizi principali, grande disponibilità di verde, di parcheggi e di strutture sportive sia pubbliche che private. L'immobile si articola in quattordici piani fuori terra e uno seminterrato.

DESCRIZIONE

Appartamento al tredicesimo piano scala B, composto da salone con angolo cottura, un bagno, una camera e balcone.



PRINCIPALI DISTANZE



Semicentrale



In loco



70 mt



5 km



7,4 km



26 km



CODICE IMMOBILE

F01-055-PA-013/028

FONDO

i3- INAIL

LOCALIZZAZIONE

semicentrale

DESTINAZIONE

Residenziale e posto auto

DISPONIBILITA'

immediata

TIPOLOGIA

porzioni immobiliari

SUPERFICIE CATASTALE

86 mq.

PIANO

13 + T

STATO DI MANUTENZIONE

buono

TIPOLOGIA OFFERTA

vendita mediante asta

DATA OPEN DAY

13, 14 e 15 giugno 2018

DATA ASTA

28 giugno 2018

PREZZO BASE D'ASTA

140.000 €

DATI CATASTALI

fg 30 part 2.431 sub 77

fg 30 part 2.431 sub 27

CONTATTI

commercializzazione.invimitsgrspa@pec.it

[vai al bando d'asta](#)



INAIL

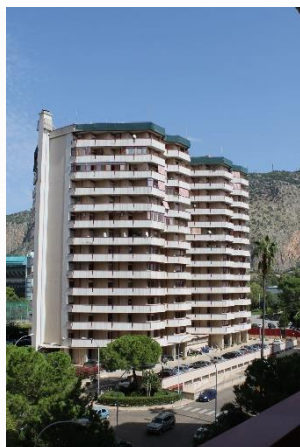
Precisazioni: si segnala che le unità immobiliari necessitano di regolarizzazioni edilizie da effettuarsi a carico dell'aggiudicatario. Di ciò si è tenuto debitamente conto nella determinazione del prezzo a base d'asta.

UBICAZIONE

Le unità in dismissione sono comprese in un immobile sito nella zona semicentrale della città. La zona gode di tutti i servizi principali, grande disponibilità di verde, di parcheggi e di strutture sportive sia pubbliche che private. L'immobile si articola in quattordici piani fuori terra e uno seminterrato.

DESCRIZIONE

Appartamento al settimo piano scala C, composto da salone con angolo cottura, un bagno, una camera, disimpegno, ripostiglio e balcone.



PRINCIPALI DISTANZE



Semicentrale



In loco



70 mt



5 km



7,4 km



26 km



CODICE IMMOBILE

F01-055-PA-014/058

FONDO

i3- INAIL

LOCALIZZAZIONE

semicentrale

DESTINAZIONE

Residenziale e posto auto

DISPONIBILITA'

immediata

TIPOLOGIA

porzioni immobiliari

SUPERFICIE CATASTALE

82 mq.

PIANO

7 + T

STATO DI MANUTENZIONE

buono

TIPOLOGIA OFFERTA

vendita mediante asta

DATA OPEN DAY

13, 14 e 15 giugno 2018

DATA ASTA

28 giugno 2018

PREZZO BASE D'ASTA

116.000 €

DATI CATASTALI

fg 30 part 2.431 sub 80

fg 30 part 2.430 sub 64

CONTATTI

commercializzazione.invimitsgrspa@pec.it

[vai al bando d'asta](#)



INAIL

Precisazioni: si segnala che le unità immobiliari necessitano di regolarizzazioni edilizie da effettuarsi a carico dell'aggiudicatario. Di ciò si è tenuto debitamente conto nella determinazione del prezzo a base d'asta.

UBICAZIONE

Le unità in dismissione sono comprese in un immobile sito nella zona semicentrale della città. La zona gode di tutti i servizi principali, grande disponibilità di verde, di parcheggi e di strutture sportive sia pubbliche che private. L'immobile si articola in quattordici piani fuori terra e uno seminterrato.

DESCRIZIONE

Appartamento al decimo piano scala C, composto da salone, cucina, un bagno, due camere, disimpegno e balcone.



PRINCIPALI DISTANZE



Semicentrale



In loco



70 mt



5 km



7,4 km



26 km



CODICE IMMOBILE

F01-055-PA-015/040

FONDO

i3- INAIL

LOCALIZZAZIONE

semicentrale

DESTINAZIONE

Residenziale e posto auto

DISPONIBILITA'

immediata

TIPOLOGIA

porzioni immobiliari

SUPERFICIE CATASTALE

126 mq.

PIANO

10 + T

STATO DI MANUTENZIONE

buono

TIPOLOGIA OFFERTA

vendita mediante asta

DATA OPEN DAY

13, 14 e 15 giugno 2018

DATA ASTA

28 giugno 2018

PREZZO BASE D'ASTA

183.000 €

DATI CATASTALI

fg 30 part 2.431 sub 90

fg 30 part 2.430 sub 81

CONTATTI

commercializzazione.invimitsgrspa@pec.it

[vai al bando d'asta](#)



INAIL

Precisazioni: si segnala che le unità immobiliari necessitano di regolarizzazioni edilizie da effettuarsi a carico dell'aggiudicatario. Di ciò si è tenuto debitamente conto nella determinazione del prezzo a base d'asta.

UBICAZIONE

Le unità in dismissione sono comprese in un immobile sito nella zona semicentrale della città. La zona gode di tutti i servizi principali, grande disponibilità di verde, di parcheggi e di strutture sportive sia pubbliche che private. L'immobile si articola in quattordici piani fuori terra e uno seminterrato.

DESCRIZIONE

Appartamento al dodicesimo piano scala C, composto da salone con angolo cottura, un bagno, una camera, ripostiglio, disimpegno e balcone.



PRINCIPALI DISTANZE



Semicentrale



In loco



70 mt



5 km



7,4 km



26 km



CODICE IMMOBILE

F01-055-PA-016/023

FONDO

i3- INAIL

LOCALIZZAZIONE

semicentrale

DESTINAZIONE

Residenziale e posto auto

DISPONIBILITA'

immediata

TIPOLOGIA

porzioni immobiliari

SUPERFICIE CATASTALE

90 mq.

PIANO

12 + T

STATO DI MANUTENZIONE

buono

TIPOLOGIA OFFERTA

vendita mediante asta

DATA OPEN DAY

13, 14 e 15 giugno 2018

DATA ASTA

28 giugno 2018

PREZZO BASE D'ASTA

128.000 €

DATI CATASTALI

fg 30 part 2.431 sub 95

fg 30 part 2.431 sub 12

CONTATTI

commercializzazione.invimitsgrspa@pec.it

[vai al bando d'asta](#)



INAIL

Precisazioni: si segnala che le unità immobiliari necessitano di regolarizzazioni edilizie da effettuarsi a carico dell'aggiudicatario. Di ciò si è tenuto debitamente conto nella determinazione del prezzo a base d'asta.

UBICAZIONE

Le unità in dismissione sono comprese in un immobile sito nella zona semicentrale della città. La zona gode di tutti i servizi principali, grande disponibilità di verde, di parcheggi e di strutture sportive sia pubbliche che private. L'immobile si articola in quattordici piani fuori terra e uno seminterrato.

DESCRIZIONE

Appartamento al tredicesimo piano scala C, composto da salone con angolo cottura, un bagno, una camera, disimpegno, ripostiglio e balcone.



PRINCIPALI DISTANZE



Semicentrale



In loco



70 mt



5 km



7,4 km



26 km



CODICE IMMOBILE

F01-055-PA-017/030

FONDO

i3- INAIL

LOCALIZZAZIONE

semicentrale

DESTINAZIONE

Residenziale e posto auto

DISPONIBILITA'

immediata

TIPOLOGIA

porzioni immobiliari

SUPERFICIE CATASTALE

89 mq.

PIANO

13 + T

STATO DI MANUTENZIONE

buono

TIPOLOGIA OFFERTA

vendita mediante asta

DATA OPEN DAY

13, 14 e 15 giugno 2018

DATA ASTA

28 giugno 2018

PREZZO BASE D'ASTA

131.000 €

DATI CATASTALI

fg 30 part 2.431 sub 98

fg 30 part 2.431 sub 31

CONTATTI

commercializzazione.invimitsgrspa@pec.it

[vai al bando d'asta](#)



INAIL

Precisazioni: si segnala che le unità immobiliari necessitano di regolarizzazioni edilizie da effettuarsi a carico dell'aggiudicatario. Di ciò si è tenuto debitamente conto nella determinazione del prezzo a base d'asta.

UBICAZIONE

Le unità in dismissione sono comprese in un immobile sito nella zona semicentrale della città. La zona gode di tutti i servizi principali, grande disponibilità di verde, di parcheggi e di strutture sportive sia pubbliche che private. L'immobile si articola in quattordici piani fuori terra e uno seminterrato.

DESCRIZIONE

Appartamento al settimo piano scala D, composto da salone con angolo cottura, un bagno, una camera, disimpegno, ripostiglio e balcone.



PRINCIPALI DISTANZE



Semicentrale



In loco



70 mt



5 km



7,4 km



26 km



CODICE IMMOBILE

F01-055-PA-018/059

FONDO

i3- INAIL

LOCALIZZAZIONE

semicentrale

DESTINAZIONE

Residenziale e posto auto

DISPONIBILITA'

immediata

TIPOLOGIA

porzioni immobiliari

SUPERFICIE CATASTALE

91 mq.

PIANO

7 + T

STATO DI MANUTENZIONE

buono

TIPOLOGIA OFFERTA

vendita mediante asta

DATA OPEN DAY

13, 14 e 15 giugno 2018

DATA ASTA

28 giugno 2018

PREZZO BASE D'ASTA

116.000 €

DATI CATASTALI

fg 30 part 2.431 sub 101

fg 30 part 2.430 sub 65

CONTATTI

commercializzazione.invimitsgrspa@pec.it

[vai al bando d'asta](#)



INAIL

Precisazioni: si segnala che le unità immobiliari necessitano di regolarizzazioni edilizie da effettuarsi a carico dell'aggiudicatario. Di ciò si è tenuto debitamente conto nella determinazione del prezzo a base d'asta.

UBICAZIONE

Le unità in dismissione sono comprese in un immobile sito nella zona semicentrale della città. La zona gode di tutti i servizi principali, grande disponibilità di verde, di parcheggi e di strutture sportive sia pubbliche che private. L'immobile si articola in quattordici piani fuori terra e uno seminterrato.

DESCRIZIONE

Appartamento all'ottavo piano scala D, composto da salone, cucina, un bagno, due camere, disimpegno, ripostiglio e balcone.



PRINCIPALI DISTANZE



Semicentrale



In loco



70 mt



5 km



7,4 km



26 km



CODICE IMMOBILE

F01-055-PA-020/036

FONDO

i3- INAIL

LOCALIZZAZIONE

semicentrale

DESTINAZIONE

Residenziale e posto auto

DISPONIBILITA'

immediata

TIPOLOGIA

porzioni immobiliari

SUPERFICIE CATASTALE

125 mq.

PIANO

8 + T

STATO DI MANUTENZIONE

buono

TIPOLOGIA OFFERTA

vendita mediante asta

DATA OPEN DAY

13, 14 e 15 giugno 2018

DATA ASTA

28 giugno 2018

PREZZO BASE D'ASTA

178.000 €

DATI CATASTALI

fg 30 part 2.431 sub 105

fg 30 part 2.430 sub 85

CONTATTI

commercializzazione.invimitsgrspa@pec.it

[vai al bando d'asta](#)



INAIL

Precisazioni: si segnala che le unità immobiliari necessitano di regolarizzazioni edilizie da effettuarsi a carico dell'aggiudicatario. Di ciò si è tenuto debitamente conto nella determinazione del prezzo a base d'asta.

UBICAZIONE

Le unità in dismissione sono comprese in un immobile sito nella zona semicentrale della città. La zona gode di tutti i servizi principali, grande disponibilità di verde, di parcheggi e di strutture sportive sia pubbliche che private. L'immobile si articola in quattordici piani fuori terra e uno seminterrato.

DESCRIZIONE

Appartamento all'ottavo piano scala D, composto da salone con angolo cottura, un bagno, una camera, disimpegno, ripostiglio e balcone.



PRINCIPALI DISTANZE



Semicentrale



In loco



70 mt



5 km



7,4 km



26 km



CODICE IMMOBILE

F01-055-PA-019/035

FONDO

i3- INAIL

LOCALIZZAZIONE

semicentrale

DESTINAZIONE

Residenziale e posto auto

DISPONIBILITA'

immediata

TIPOLOGIA

porzioni immobiliari

SUPERFICIE CATASTALE

96 mq.

PIANO

8 + T

STATO DI MANUTENZIONE

buono

TIPOLOGIA OFFERTA

vendita mediante asta

DATA OPEN DAY

13, 14 e 15 giugno 2018

DATA ASTA

28 giugno 2018

PREZZO BASE D'ASTA

119.000 €

DATI CATASTALI

fg 30 part 2.431 sub 104

fg 30 part 2.430 sub 86

CONTATTI

commercializzazione.invimitsgrspa@pec.it[vai al bando d'asta](#)

INAIL

Precisazioni: si segnala che le unità immobiliari necessitano di regolarizzazioni edilizie da effettuarsi a carico dell'aggiudicatario. Di ciò si è tenuto debitamente conto nella determinazione del prezzo a base d'asta.

UBICAZIONE

Le unità in dismissione sono comprese in un immobile sito nella zona semicentrale della città. La zona gode di tutti i servizi principali, grande disponibilità di verde, di parcheggi e di strutture sportive sia pubbliche che private. L'immobile si articola in quattordici piani fuori terra e uno seminterrato.

DESCRIZIONE

Appartamento al dodicesimo piano scala D, composto da salone con angolo cottura, un bagno, una camera, ripostiglio, disimpegno e balcone.



PRINCIPALI DISTANZE



Semicentrale



In loco



70 mt



5 km



7,4 km



26 km



CODICE IMMOBILE

F01-055-PA-021/024

FONDO

i3- INAIL

LOCALIZZAZIONE

semicentrale

DESTINAZIONE

Residenziale e posto auto

DISPONIBILITA'

immediata

TIPOLOGIA

porzioni immobiliari

SUPERFICIE CATASTALE

96 mq.

PIANO

12 + T

STATO DI MANUTENZIONE

buono

TIPOLOGIA OFFERTA

vendita mediante asta

DATA OPEN DAY

13, 14 e 15 giugno 2018

DATA ASTA

28 giugno 2018

PREZZO BASE D'ASTA

129.000 €

DATI CATASTALI

fg 30 part 2.431 sub 116

fg 30 part 2.431 sub 14

CONTATTI

commercializzazione.invimitsgrspa@pec.it

[vai al bando d'asta](#)



INAIL

Precisazioni: si segnala che le unità immobiliari necessitano di regolarizzazioni edilizie da effettuarsi a carico dell'aggiudicatario. Di ciò si è tenuto debitamente conto nella determinazione del prezzo a base d'asta.

UBICAZIONE

L'immobile è ubicato nella zona centrale della città in prossimità del centro storico ed il porto turistico. La zona è dotata di tutti i principali servizi.

DESCRIZIONE

Palazzo in stile eclettico (1906), suddiviso in un livello interrato e quattro piani principali fuori terra, oltre ad una altana con vista panoramica sul porto. Gli interni sono caratterizzati da un ricco apparato decorativo per quanto riguarda gli ambienti principali e di rappresentanza, ispirato a temi storici (la storia romana e bizantina, il medioevo ecc.), realizzato con boiserie, marmi, mosaici ed affreschi.

PRINCIPALI DISTANZE



centrale



1 km



In loco

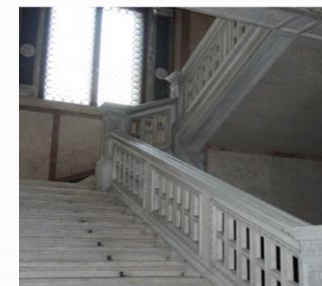


1,7 km



70 mt

39 km



CODICE IMMOBILE

F01-007-TS

FONDO

i3- INAIL

LOCALIZZAZIONE

centrale

DESTINAZIONE

Residenziale

DISPONIBILITA'

immediata

TIPOLOGIA

Palazzo storico

SUPERFICIE CATASTALE

1.173 mq.

PIANO

Cielo terra 4 piani

STATO DI MANUTENZIONE

scarso

TIPOLOGIA OFFERTA

vendita mediante asta

DATA OPEN DAY

21-22 giugno 2018

DATA ASTA

28 giugno 2018

PREZZO BASE D'ASTA

3.486.000 €

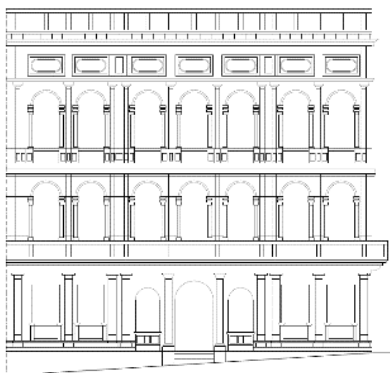
DATI CATASTALI

fg 20 part 5595

CONTATTI

commercializzazione.invimitsgrspa@pec.it

[vai al bando d'asta](#)



INAIL

Precisazioni: si segnala che le unità immobiliari necessitano di regolarizzazioni edilizie da effettuarsi a carico dell'aggiudicatario. Di ciò si è tenuto debitamente conto nella determinazione del prezzo a base d'asta.