

### UBICAZIONE

Unità immobiliare ubicata a Roma in piazza Buenos Aires, all'incrocio tra via Salaria-via Tagliamento e viale Regina Margherita, nel prestigioso quartiere Salaria- Trieste a circa 1 km dalle Mura Aureliane che delimitano il centro storico.

Il tessuto urbano è costituito da palazzi di pregio ad uso residenziale e direzionale, con attività commerciali ai piani terra. L'area è dotata di collegamenti su strada (bus e tram) e dista circa 1,5 km dal collegamento metropolitano (linea metro B - Policlinico).

### DESCRIZIONE

L'appartamento, di ampia metratura e in buono stato di manutenzione, è composto da ingresso, corridoio, sei stanze, disimpegno, ripostiglio, quattro bagni, cucina e cantina di pertinenza



### PRINCIPALI DISTANZE



2 Km



1 Km



in loco



2 Km



in loco



30 km



### CODICE IMMOBILE

FONDO

LOCALIZZAZIONE

DESTINAZIONE

DISPONIBILITA'

TIPOLOGIA

SUPERFICIE CATASTALE

PIANO

STATO DI MANUTENZIONE

TIPOLOGIA OFFERTA

DATA OPEN DAY

DATA ASTA

PREZZO BASE D'ASTA

DATI CATASTALI

CONTATTI

[vai al bando d'asta](#)

### F03-034-RM-001

i3- Regione Lazio

Centrale

Residenziale

Immediata

Porzione condominiale

246 mq

P.2 + cantina

sufficiente

Vendita

12 aprile 2018

20 aprile 2018

1.365.000 €

fg 577 part 45 sub 50

[commercializzazione.invimitsgrspa@pec.it](mailto:commercializzazione.invimitsgrspa@pec.it)



REGIONE LAZIO

Precisazioni: si segnala che l'unità immobiliare necessita di regolarizzazione edilizia da effettuarsi a carico dell'aggiudicatario. Di ciò si è tenuto debitamente conto nella determinazione del prezzo a base d'asta.

### UBICAZIONE

L'edificio di cui l'unità immobiliare fa parte, chiude una delle quinte di Piazza Porta Pia, piazza adiacente alle Mura Aureliane che delimitano il centro storico - dalla quale si diparte Via XX Settembre, sede di Palazzi ministeriali e Ambasciate- proprio di fronte alla Porta, in contrapposizione all'edificio del Ministero delle Infrastrutture.

Il tessuto urbano è costituito da palazzi di pregio ad uso residenziale e direzionale, con attività commerciali ai piani terra. L'area presenta una buona accessibilità sia dal punto di vista viario e sia dal punto di vista servizi pubblici in quanto è servita da numerose linee di autobus.

### DESCRIZIONE

Appartamento ad uso ufficio di ampia metratura in buono stato di manutenzione, con cantina di pertinenza, composto da ingresso, corridoio, nove stanze, disimpegno e tre ripostigli



### PRINCIPALI DISTANZE



1,5 Km



in loco



50 mt



in loco (Porta Pia)



1,3 km



30 km



### CODICE IMMOBILE

**F03-035-RM-001**

FONDO

i3- Regione Lazio

LOCALIZZAZIONE

Centrale

DESTINAZIONE

Terziario - residenziale

DISPONIBILITA'

Immediata

TIPOLOGIA

Porzione condominiale

SUPERFICIE CATASTALE

324 mq

PIANO

piano 3+S1

STATO DI MANUTENZIONE

sufficiente

TIPOLOGIA OFFERTA

vendita

DATA OPEN DAY

16 aprile 2018

DATA ASTA

20 aprile 2018

PREZZO BASE D'ASTA

1.570.000 €

DATI CATASTALI

fg 578 part 177 sub 504

CONTATTI

[commercializzazione.invimitsgrspa@pec.it](mailto:commercializzazione.invimitsgrspa@pec.it)

[vai al bando d'asta](#)

## UBICAZIONE

Unità immobiliare ubicata a Roma nel quartiere Nomentano, in prossimità del prestigioso quartiere Salario- Trieste.

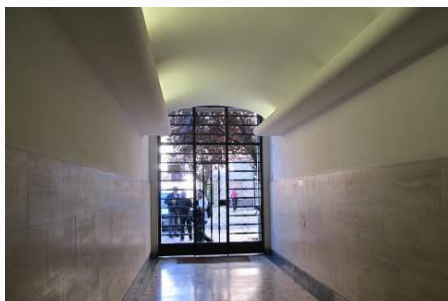
Il tessuto urbano è costituito da palazzi di pregio ad uso residenziale e direzionale, con attività commerciali ai piani terra.

L'area urbana è caratterizzata dalla vicinanza di importanti strutture pubbliche quali l'Ateneo Universitario «La Sapienza», il Policlinico «Umberto I», che determinano la rilevante presenza di fuori sede, oltre a Palazzi Ministeriali e Ambasciate.

L'area è dotata dei migliori collegamenti metropolitani (linea metro B – stazione Bologna), tramviari e su gomma.

## DESCRIZIONE

Appartamento ad uso ufficio di ampia metratura in buono stato di manutenzione, composto da ingresso, ripostiglio, corridoio, sei stanze, cucina, due bagni e balcone. Completa la proprietà una cantina di pertinenza al piano seminterrato



## PRINCIPALI DISTANZE



4 Km



in loco



in loco



1,5 Km (Porta Pia)



2,5 km



35 km



## CODICE IMMOBILE

## F03-038-RM-001

FONDO

i3- Regione Lazio

LOCALIZZAZIONE

Semicentrale

DESTINAZIONE

Residenziale

DISPONIBILITA'

Immediata

TIPOLOGIA

Porzione condominiale

SUPERFICIE CATASTALE

173 mq

PIANO

P.3 + cantina

STATO DI MANUTENZIONE

Buono

TIPOLOGIA OFFERTA

vendita

DATA OPEN DAY

13 aprile 2018

DATA ASTA

20 aprile 2018

PREZZO BASE D'ASTA

950.000 €

DATI CATASTALI

Fg 589 part 8 sub 14

CONTATTI

[commercializzazione.invimitsgrspa@invimit.it](mailto:commercializzazione.invimitsgrspa@invimit.it)

[vai al bando d'asta](#)