

UBICAZIONE

Unità immobiliare ubicata a Roma, tra via dei Condotti, via del Corso e piazza di Spagna, nell'area di maggior prestigio della città di Roma, con palazzi di pregio storico destinati ad attività istituzionali (circa 100 mt. da palazzo Chigi e piazza Monte Citorio), attività commerciali condotte da marchi a rilevanza mondiale e residenze di lusso. L'area (Rione Campo - Città Storica) è dotata dei migliori collegamenti metropolitani (linea metro A) e su gomma .

DESCRIZIONE

Appartamento di ampia metratura in buono stato di manutenzione in un Palazzo di rilievo storico –artistico in buono stato di manutenzione.



PRINCIPALI DISTANZE



in centro storico



In loco



50 mt



100 mt



5 km



30 km



CODICE IMMOBILE

F03-100-RM-001

FONDO

i3- Regione Lazio

LOCALIZZAZIONE

centrale

DESTINAZIONE

terziario - residenziale

DISPONIBILITA'

Immediata

TIPOLOGIA

porzione condominiale

SUPERFICIE LORDA

355 mq

PIANI

secondo

STATO DI MANUTENZIONE

Buono

TIPOLOGIA OFFERTA

vendita

CONTATTI

fondoi3regionelazio@invimit.it



REGIONE LAZIO

UBICAZIONE

Unità immobiliare ubicata a Roma, tra Via dei Condotti, Via del Corso e Piazza di Spagna, nell'area di maggior prestigio della città di Roma, con palazzi di pregio storico destinati ad attività istituzionali (circa 100 mt. da Palazzo Chigi e Piazza Monte Citorio), attività commerciali condotte da marchi a rilevanza mondiale e residenze di lusso. L'area (Rione Campo - Città Storica) è dotata dei migliori collegamenti metropolitani (linea metro A) e su gomma.

DESCRIZIONE

Appartamento ad uso ufficio di ampia metratura in buono stato di manutenzione in un Palazzo di rilievo storico –artistico in buono stato di manutenzione (l'appartamento necessita solo degli allestimenti che saranno predisposti dall'acquirente in funzione dell'uso al quale sarà adibito).



PRINCIPALI DISTANZE



Centro storico



In loco



50 mt



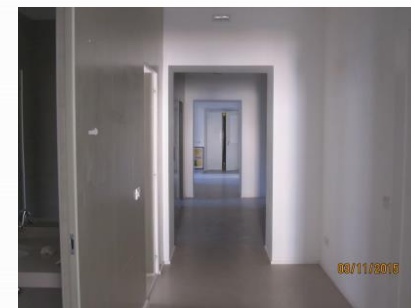
100 mt



5 km



30 km



CODICE IMMOBILE

F03-100-RM-002

FONDO

i3- Regione Lazio

LOCALIZZAZIONE

Centrale

DESTINAZIONE

Terziario - residenziale

DISPONIBILITA'

Immediata

TIPOLOGIA

Porzione condominiale

SUPERFICIE LORDA

353 mq

PIANI

terzo

STATO DI MANUTENZIONE

Buono

TIPOLOGIA OFFERTA

vendita

CONTATTI

fondoi3regionelazio@invimit.it



REGIONE LAZIO

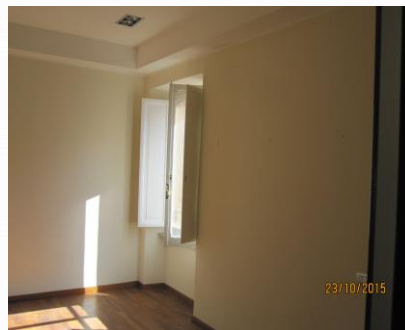
ROMA | Largo Goldoni, 47 – quarto piano

UBICAZIONE

Unità immobiliare ubicata a Roma, tra via dei Condotti, via del Corso e piazza di Spagna, nell'area di maggior prestigio della città di Roma, con palazzi di pregio storico destinati ad attività istituzionali (circa 100 mt. da palazzo Chigi e piazza Monte Citorio), attività commerciali condotte da marchi a rilevanza mondiale e residenze di lusso. L'area (Rione Campo - Città Storica) è dotata dei migliori collegamenti metropolitani (linea metro A) e su gomma .

DESCRIZIONE

Appartamento di ampia metratura in buono stato di manutenzione in un Palazzo di rilievo storico –artistico in buono stato di manutenzione.



PRINCIPALI DISTANZE



in centro storico



In loco



50 mt



100 mt



5 km



30 km



CODICE IMMOBILE

F03-100-RM-003

FONDO

i3- Regione Lazio

LOCALIZZAZIONE

centrale

DESTINAZIONE

terziario - residenziale

DISPONIBILITA'

Immediata

TIPOLOGIA

porzione condominiale

SUPERFICIE LORDA

313 mq

PIANI

quarto

STATO DI MANUTENZIONE

Buono

TIPOLOGIA OFFERTA

vendita

CONTATTI

fondoi3regionelazio@invimit.it



REGIONE LAZIO